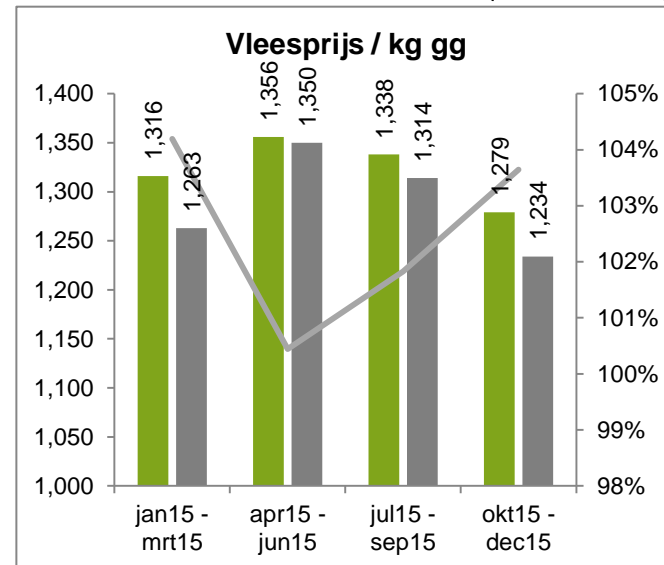
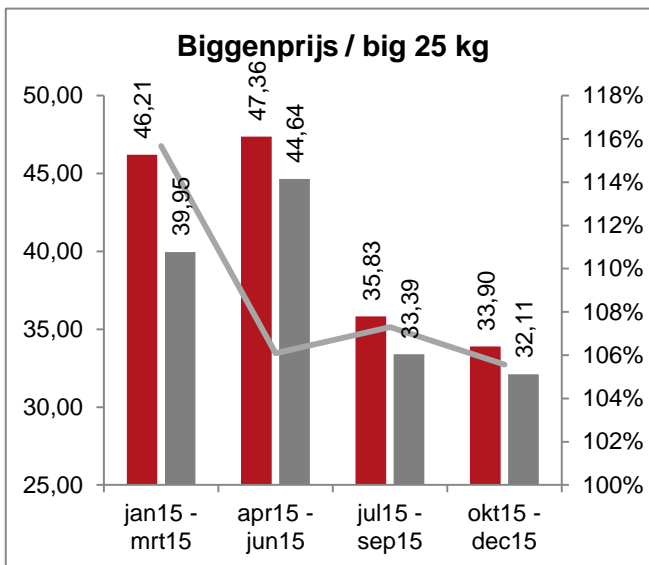
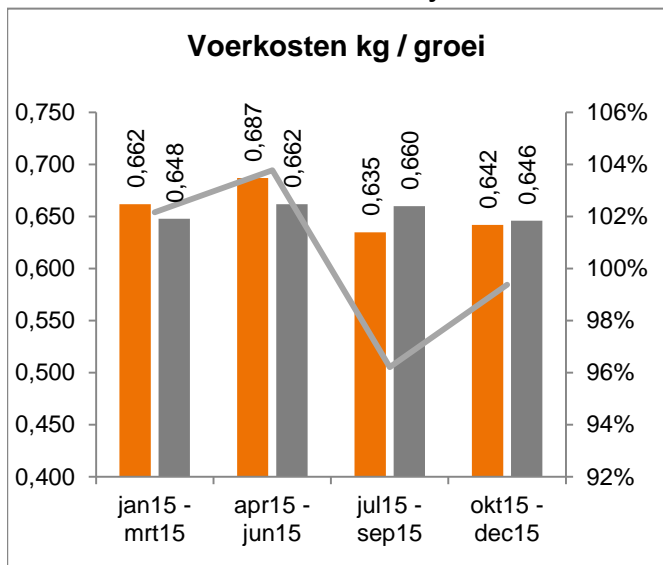


VOERWINSTMONITOR

vleesvarkenshouderij

Naam: Vleesvarkenshouderij VOF

Benchmark = NL Gemiddelde (Exclusief BTW)

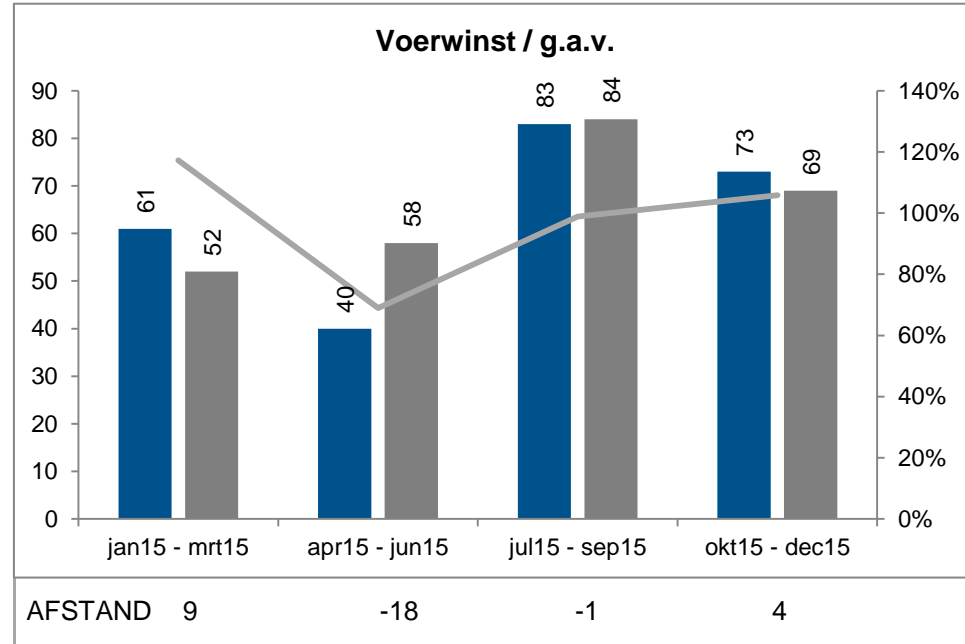


Kerncijfers: (€)

	jan15 - mrt15	apr15 - jun15	jul15 - sep15	okt15 - dec15
Aantal g.a.v.	5.000	5.000	5.000	5.000
Voerkosten kg / groei	● 0,014	● 0,025	● 0,025	● 0,004
Biggenprijs / big	● 6,26	● 2,72	● 2,44	● 1,79
Vleesprijs / kg gg	● 0,053	● 0,006	● 0,024	● 0,045
Productiegetal / vlv	● 6,00	● 5,00	● 0,50	● 6,00

€ op bedrijfsniveau op jaarbasis

Voerkosten	● 20.000	● 37.000	● 37.000	● 6.000
Biggenprijs	● 96.000	● 42.000	● 38.000	● 28.000
Vleesprijs	● 77.000	● 9.000	● 35.000	● 66.000
Productiegetal	● 92.000	● 77.000	● 8.000	● 92.000
Aanwas	● 50.000	● 60.000	● 100.000	● 25.000
Voerwinst	● 45.000	● 90.000	● 5.000	● 20.000



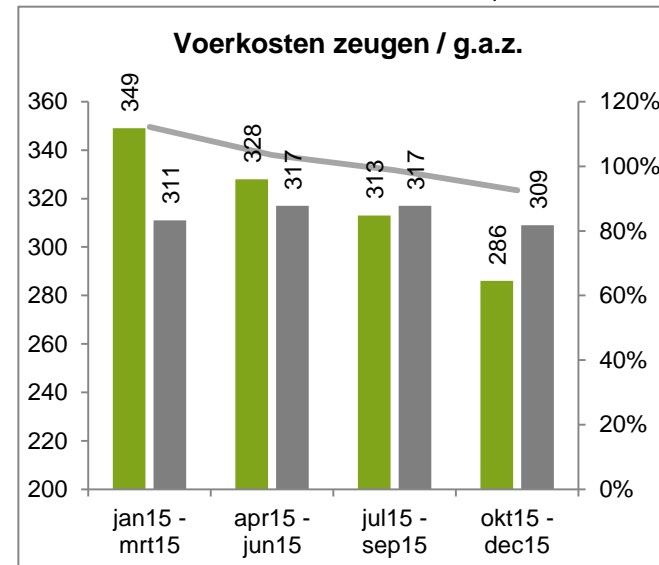
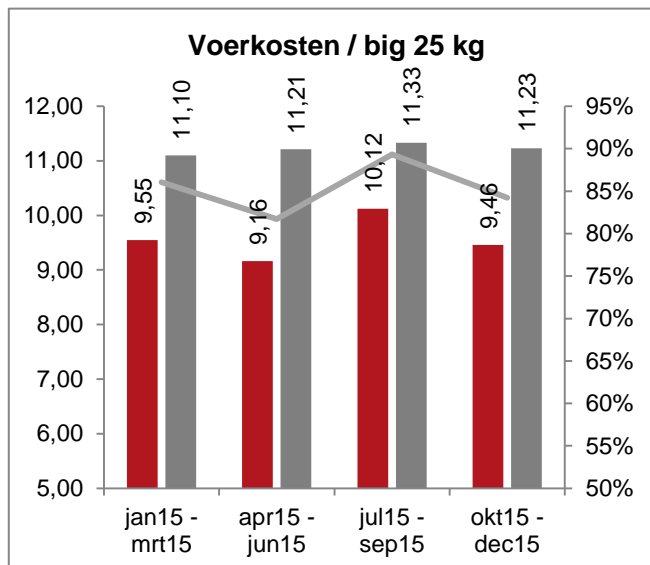
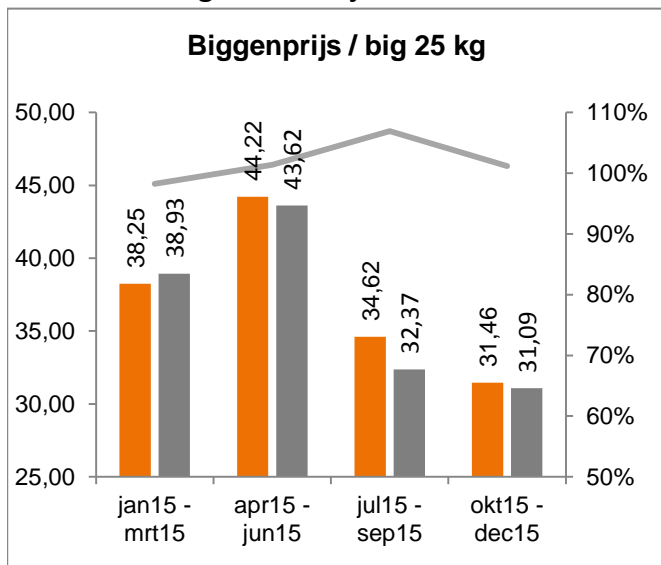
*Grijze kolom in de grafieken is de benchmark

VOERWINSTMONITOR

zeugenhouderij

Naam: Zeugenhouderij VOF

Benchmark = NL Gemiddelde (Exclusief BTW)

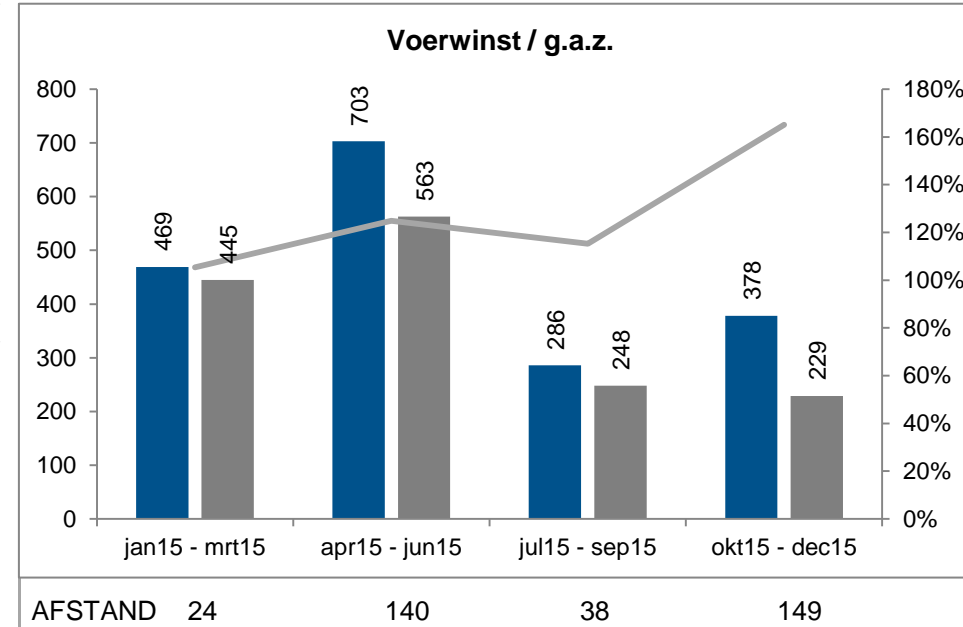


Kerncijfers: (€)

	jan15 - mrt15	apr15 - jun15	jul15 - sep15	okt15 - dec15
Aantal g.a.z.	800	813	798	804
Aantal grootgebr big/zeug	● 29,5	● 30,0	● 29,7	● 30,1
Biggenprijs / big 25 kg	● 0,68	● 0,60	● 2,25	● 0,37
Voerkosten / big 25 kg	● 1,55	● 2,05	● 1,21	● 1,77
Voerkosten zeugen / g.a.z	● 38	● 11	● 4	● 23

€ op bedrijfsniveau op jaarbasis

	jan15 - mrt15	apr15 - jun15	jul15 - sep15	okt15 - dec15
Aantal grootgebr. biggen	● 21.000	● 40.000	● 22.000	● 27.000
Biggenprijs / big 25 kg	● 16.000	● 15.000	● 53.000	● 9.000
Voerkosten big / 25 kg	● 37.000	● 50.000	● 29.000	● 43.000
Voerkosten zeugen / g.a.z	● 30.000	● 9.000	● 3.000	● 18.000
Aanwas	● 37.000	● 46.000	● 7.000	● 41.000
Voerwinst	● 19.000	● 114.000	● 30.000	● 120.000



*Grijze kolom in de grafieken is de benchmark